



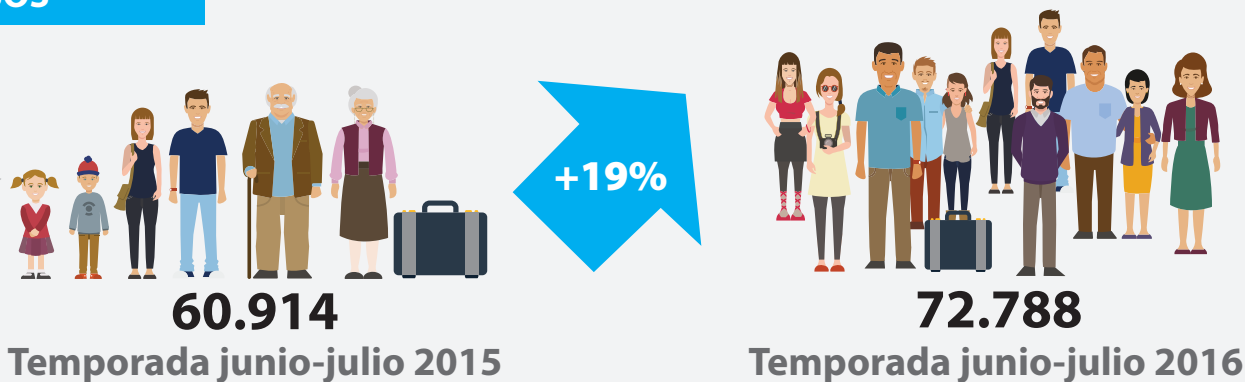
Cristian Alarcón Mendoza
Director Sernatur Región de Aysén.

La actividad turística juega un papel importante en la vocación y desarrollo económico y productivo de la Región de Aysén. Durante estos últimos meses se ha preparado en colaboración con Instituto Nacional de Estadísticas INE y otros sectores regionales, la 2da edición del PERIPLO TURÍSTICO DE LA REGIÓN DE AYSÉN, con el objetivo que los planes y proyectos turísticos cuenten con una fuente de información única para la toma de decisiones efectivas y oportunas por parte de los distintos actores, directorios, asociaciones gremiales u otras gobernanzas relacionadas al turismo. En efecto, esta carta de navegación actualizada, que forma parte de las herramientas de difusión que desarrolla el Programa "Sistema de Información Turística de Sernatur Aysén", financiado por el Gobierno Regional e inserto en el Plan Especial de Desarrollo de Zonas Extremas, PEDZE de la Presidenta Michelle Bachelet, busca investigar, analizar, difundir y levantar información estadística relevante para el sector turístico de la Región de Aysén, de una forma clara, completa y actualizada. En esta edición se comparte información sobre el comportamiento y perfil de la demanda turística en los meses de junio y julio del año 2016 y su comparación con el año 2015, que esperamos que sea de uso importante para los diferentes procesos de toma de decisión del sector turismo y otros.

LLEGADA DE PASAJEROS A LA REGIÓN JUN/JUL 2015-2016

AUMENTO DE INGRESOS

La cantidad de llegadas de pasajeros a la Región de Aysén en temporada media, correspondiente a los meses de junio y julio del año 2016, fue de 72.788 ingresos de pasajeros, significando un aumento de un 19% con respecto a la temporada media anterior año 2015.



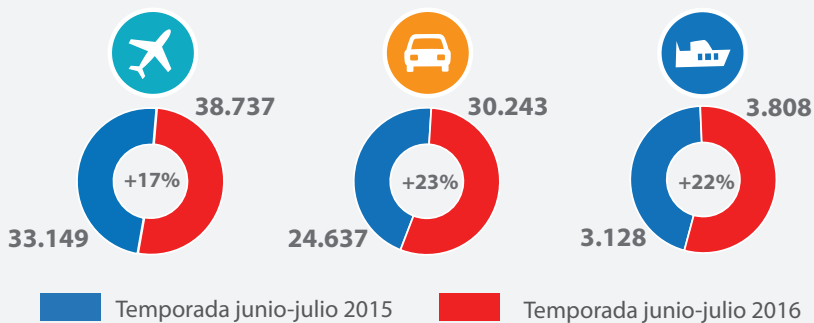
Elaboración: Programa Sistema de Información Turística SITUR, Sernatur Aysén.
Fuente: Policía de Investigaciones de Chile (PDI), Carabineros de Chile, Directemar, Junta Aeronáutica Civil (JAC).
junio-julio 2015-2016.

VÍAS DE INGRESOS

En el periodo junio y julio del año 2016 (temporada media), los ingresos por el Aeropuerto Balmaceda corresponden a 38.737, seguido de los pasos fronterizos con 30.243 ingresos y finalmente, la vía marítima con 3.808 ingresos regionales. Al comparar la temporada media actual (año 2016) con la misma temporada anterior (año 2015), se observa un incremento de llegadas por las tres vías de acceso a la región, con un 17% en la vía aérea, un 23% en las vía terrestre y finalmente un 22% en la vía marítima.

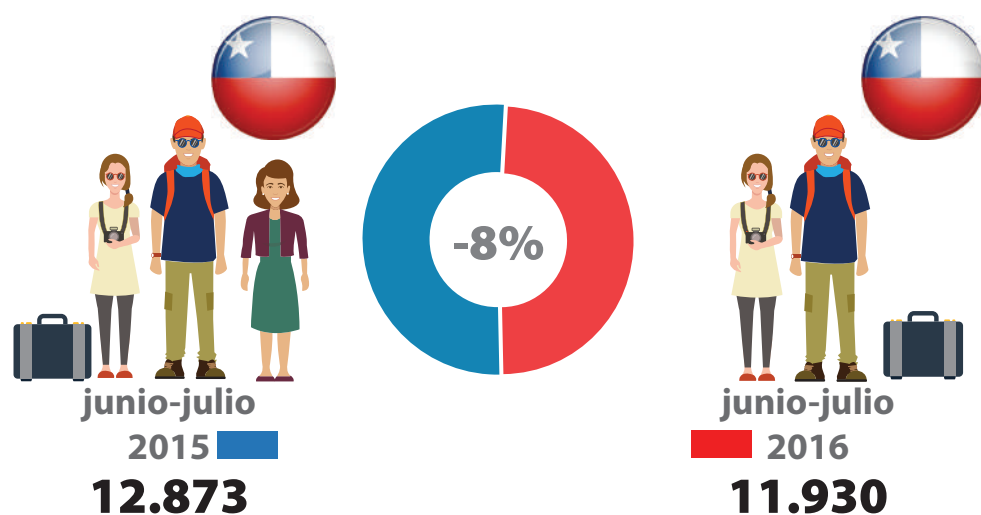
ENTRADA DE PASAJEROS

Vía Terrestre, Aérea y Marítima



Elaboración: Programa Sistema de Información Turística SITUR, Sernatur Aysén.
Fuente: Policía de Investigaciones de Chile (PDI), Carabineros de Chile, Directemar, Junta Aeronáutica Civil (JAC).
junio-julio 2015/2016.

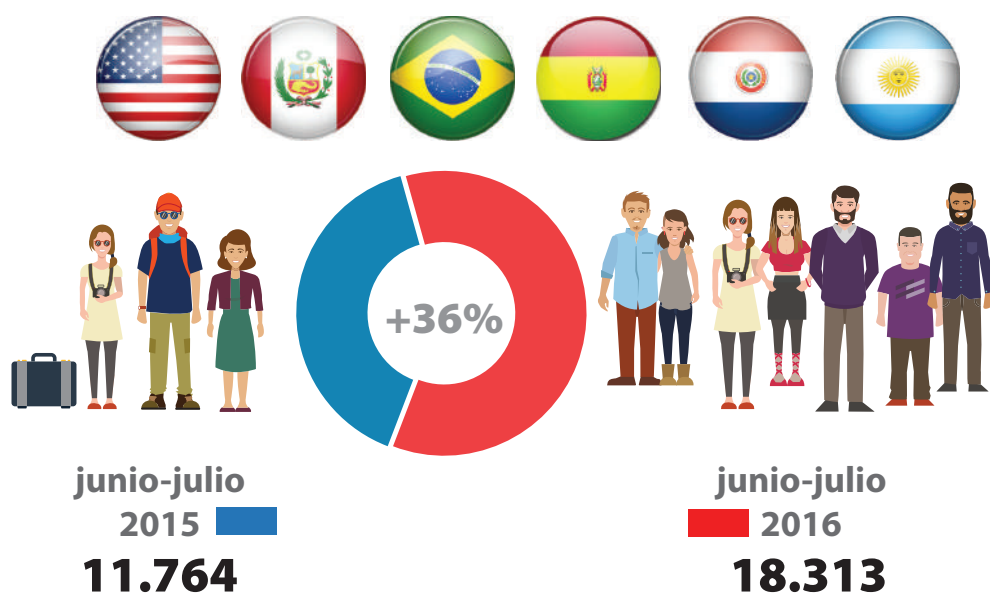
▶ INGRESO DE PASAJEROS NACIONALES POR VÍA TERRESTRE



Elaboración: Programa Sistema de Información Turística SITUR, Sernatur Aysén.
Fuente: Policía de Investigaciones de Chile (PDI), Carabineros de Chile.
junio-julio 2015-2016.

Según información facilitada por Carabineros de Chile y Policía de Investigaciones de Chile (PDI), el flujo de pasajeros nacionales, a través de los pasos fronterizos terrestres de la Región de Aysén, durante temporada media (año 2016) fue de 11.930. Sin embargo, al comparar con la temporada media anterior (año 2015), se observa una disminución de un 8%.

▶ INGRESO DE PASAJEROS INTERNACIONALES POR VÍA TERRESTRE



Elaboración: Programa Sistema de Información Turística SITUR, Sernatur Aysén.
Fuente: Policía de Investigaciones de Chile (PDI), Carabineros de Chile.
junio-julio 2015-2016.

A diferencia de los ingresos de pasajeros nacionales, los ingresos de pasajeros internacionales mostraron un incremento de un 36%, con respecto a la temporada media anterior (año 2015). Al expresarlo en unidades de ingresos llegan a un total de 18.313 en temporada media del año 2016, según información facilitada por Carabineros de Chile y Policía de Investigaciones de Chile (PDI).

Para conocer las nacionalidades de los pasajeros que ingresan, según información de Policía de Investigaciones de Chile (PDI), en los pasos fronterizos Jeinimei, Huemules y Coyhaique Alto, el 98% de los ingresos internacionales son de nacionalidad Argentina. El restante 2% se reparte principalmente entre países sudamericanos y América del Norte, tales como: Paraguay, Bolivia, Brasil, Perú, Estados Unidos y Canadá.

Elaboración: Programa Sistema de Información Turística SITUR, Sernatur Aysén.
Fuente: Policía de Investigaciones de Chile (PDI)
junio-julio 2016.

PERFIL DE LOS VISITANTES QUE MIGRAN DE LA REGIÓN POR EL AEROPUERTO BALMACEDA JULIO 2016

El Programa Sistema de Información Turística de Sernatur Aysén, realizó un levantamiento de información en el Aeropuerto Balmaceda dirigido a las personas que no residen actualmente en la región y que la visitaron en el mes de julio utilizando esta vía. La muestra corresponde a 128 encuestas repartidas en el mes de julio, incluyendo fines de semana y cuenta con un 95% de confianza estadística y un error muestral de un 5%. Basándonos en la muestra levantada podemos mencionar que la persona que visitó la Región de Aysén en temporada media del año 2016 su comportamiento y perfil presentado fue el siguiente:

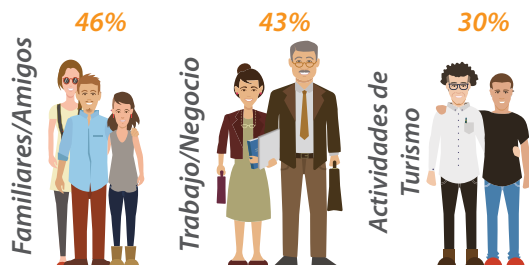
PERFIL DEL VISITANTE ENCUESTADO



- ▶ El 91% de los visitantes son de procedencia nacionales y solo un 9% son extranjeros.
- ▶ La distribución del género de los visitantes resultó ser homogénea con un 59% para los hombres y un 41% para las mujeres. El 50% de los visitantes resultaron ser mayoritariamente personas que tienen entre los 30 a 44 años, seguido de un segmento más joven de entre 18 a 28 años de edad (33%).



Motivo del Viaje



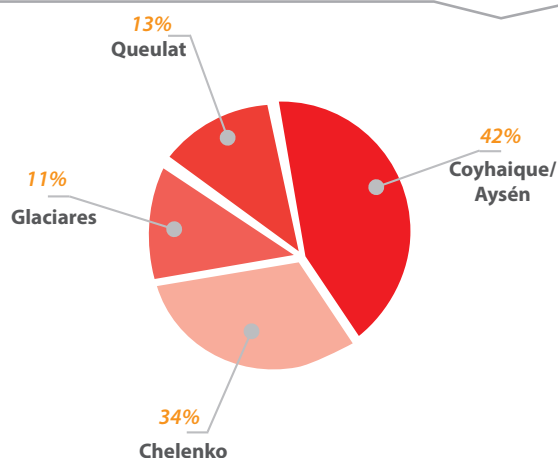
*Pregunta de selección múltiple

Elaboración: Programa de Sistema de Información Turística SITUR, Sernatur Aysén.
Fuente: Levantamiento Aeropuerto SITUR Aysén, temporada media, julio 2016.

COMPORTAMIENTO DEL VISITANTE ENCUESTADO

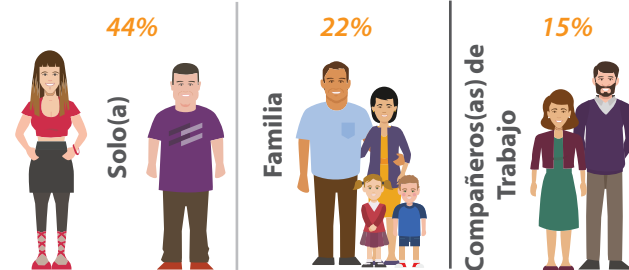
Al revisar de manera individual cuáles son los principales motivos para visitar la región en temporada media, estos declaran que el 46% lo hace para visitar familiares y amigos, seguido de un 43% que declara que lo hace por motivos laborales, y un 30% por actividades de turismo.

Centrándose en los destinos internos de la Región de Aysén, podemos identificar que los sectores más visitados por los viajeros que dejan la región por el Aeropuerto Balmaceda son: Coyhaique/Aysén (42%), Chelenko (34%), Queulat (13%) y Glaciares (11%).



Elaboración: Programa de Sistema de Información Turística SITUR, Sernatur Aysén.
Fuente: Levantamiento Aeropuerto SITUR Aysén, temporada media, julio año 2016.

Grupo de Viaje



Elaboración: Programa de Sistema de Información Turística SITUR, Sernatur Aysén.
Fuente: Levantamiento Aeropuerto SITUR Aysén, temporada media, julio año 2016.

El 44% de los encuestados declara que realizó el viaje solo(a) (sin acompañantes), seguido de un 22% que estuvo acompañado de su familia y un 15% que lo acompañó un compañero/a de trabajo. Estas cifras corresponden a las 3 primeras mayorías evidenciadas.

- ▶ Al consultar de manera individual sobre las actividades que realizaron durante el transcurso de su visita, las tres primeras mayorías emanadas del estudio evidencian que: el 41% realizó **Trekking**, seguido de **Gastronomía** 35% y visitar **Parques Nacionales** 31%.

Actividades Turísticas Realizadas



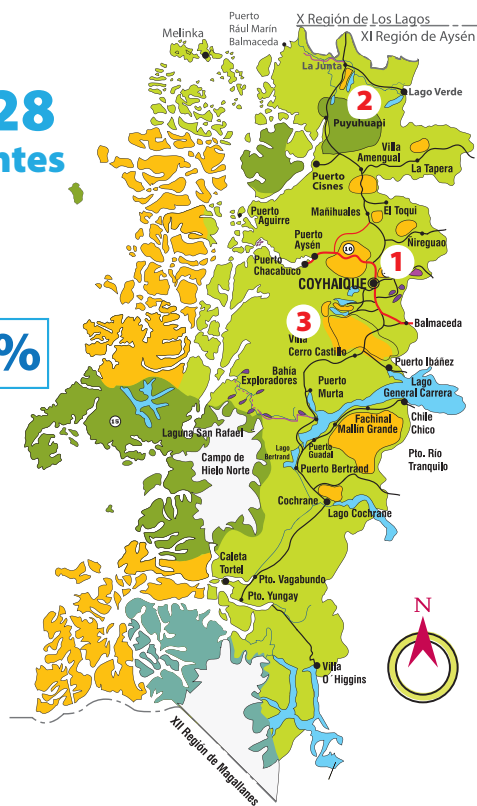
*Pregunta de selección múltiple

Elaboración: Programa de Sistema de Información Turística SITUR, Sernatur Aysén.
Fuente: Levantamiento Aeropuerto SITUR Aysén, temporada media, julio 2016.

* Para acceder al estudio completo dirigirse a www.situraysen.cl/estudios

4.028
Visitantes

+78%



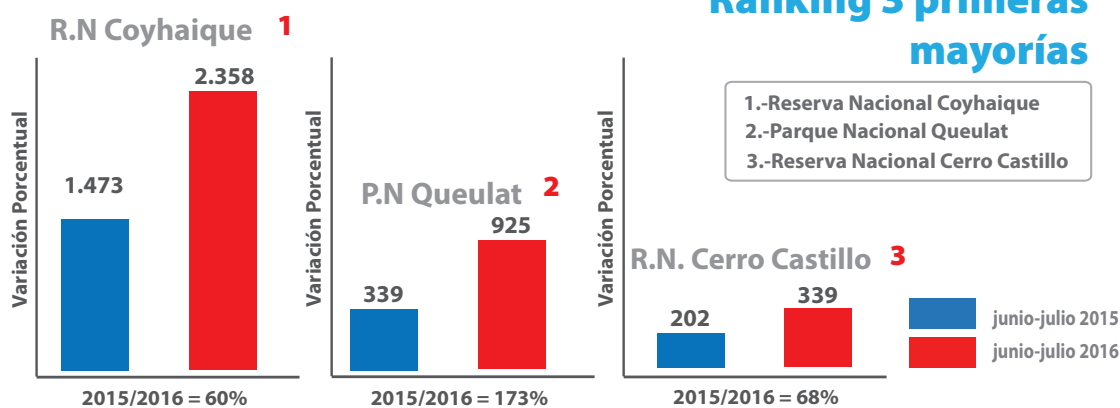
ENTRADA DE VISITANTES PARQUES Y RESERVAS NACIONALES

En base a información proporcionada por la Corporación Nacional Forestal (CONAF), la cantidad de visitantes a parques y reservas nacionales en la Región de Aysén durante temporada media año 2016, fue de 4.028 visitantes. Al comparar con la temporada media anterior (año 2015),

esta cifra significó un aumento de un 78%. Los tres parques y reservas nacionales que resultaron ser más visitados en temporada media (año 2016) fueron: La Reserva Nacional Coyhaique con 2.358 visitantes, el Parque Nacional Queulat con 925 visitantes y la Reserva Nacional

Cerro Castillo con 339 visitantes, concentrados principalmente en el mes de julio. Al comparar el número de visitantes de temporada media año 2016 con la misma temporada del (año 2015) las tres mayorías mostraron incrementos.

Ranking 3 primeras mayorías

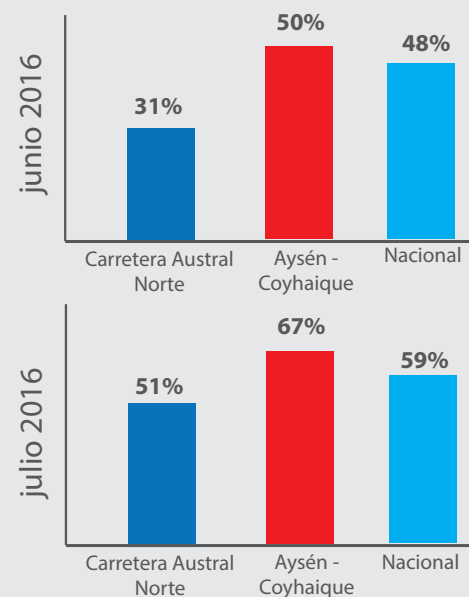


Elaboración: Programa Sistema de Información Turística SITUR, Sernatur Aysén.
Fuente: Corporación Nacional Forestal (CONAF) junio-julio 2015-2016.

▶ TASA DE OCUPABILIDAD (TO)

La tasa de ocupabilidad TO corresponde al porcentaje de habitaciones ocupadas en los establecimientos de alojamientos turísticos. Las mediciones se basaron en los días desde el 24 al 26 de junio, que corresponde al feriado de San Pedro y San Pablo. Para el mes de julio las mediciones fueron en base al periodo comprendido entre el 11 al 16, correspondiendo al periodo de vacaciones de invierno, en donde podemos destacar que:

- ▶ La TO medida en el destino Carretera Austral Norte en el mes de junio año 2016 fue de 31% y en el mes julio fue de 51%. Además, la TO al destino Carretera Austral Norte, durante junio, se encuentra por debajo en 17 puntos porcentuales y en el mes de julio en 8 puntos porcentuales por debajo del promedio nacional. La TO del destino Aysén-Coyhai-
- ▶ que durante los meses de junio y julio año 2016 registraron un 50% y 67% respectivamente. Comparado a la TO Nacional, el destino Aysén-Coyhaique en el mes de junio supera en 2% y en el mes de julio en un 8% respectivamente. En términos porcentuales, la TO del destino Aysén
- ▶ -Coyhaique durante los meses de junio (14 punto porcentuales) y julio (16 puntos porcentuales) en año 2016, registran una ocupación mayor a la TO del destino Carretera Austral Norte.



Elaboración: Programa Sistema de Información Turística SITUR Aysén.
Fuente: Subsecretaría de Turismo - Sernatur junio-julio año 2016

▶ SOLICITUDES DE INFORMACIÓN

Si usted desea solicitar información, le invitamos a que acuda a nuestro Sitio Web www.situraysen.cl, en la sección "Solicitud de información", donde encontrará un formulario que deberá completar con la información que se requiera, la que será contestada a la brevedad.

@situraysen - www.situraysen.cl

SITUR AYSÉN es una iniciativa de Sernatur, financiada por el Gobierno Regional de Aysén, en el marco del Plan Especial de Desarrollo de Zonas Extremas (PEDZE). Su objetivo es desarrollar un Sistema de Información Turística Regional (SITUR), de manera de mantener una base de datos actualizada de información oportuna, fidedigna y de calidad, para contribuir a la competitividad del sector turístico.