



Presentamos el primer número de Periplo, el Barómetro Turístico de la región de Aysén. Periplo es una publicación periódica que contiene información estadística de la industria turística regional. Específicamente, muestra cifras sobre el comportamiento de la demanda y la oferta turística de la región. El manejo de esta información permitirá tanto al sector público como privado tomar mejores decisiones para el desarrollo turístico sustentable del destino Aysén Patagonia.

Gabriel Inostroza Villanueva
Director Sernatur Región de Aysén.

▶ LLEGADA DE VISITANTES A LA REGIÓN DE AYSÉN

▶ AUMENTO DE INGRESOS

La cantidad de llegadas a la región de Aysén en temporada alta, correspondiente a los meses de diciembre, enero y febrero, fue de 203.763 visitantes, significando un aumento de un 20% con respecto a la temporada alta anterior.



169.818
Temporada 2014/2015



203.763
Temporada 2015/2016

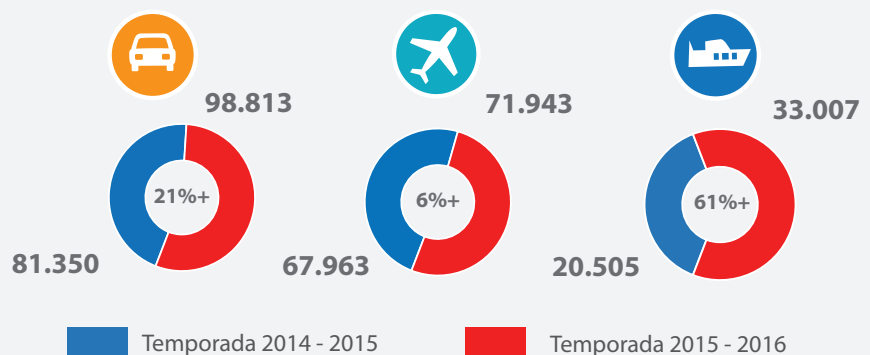
Elaboración: Programa Sistema de Información Turística.
Fuente: Policía de Investigaciones de Chile (PDI), Carabineros de Chile, Directemar, Junta Aeronáutica Civil (JAC).

▶ VÍAS DE INGRESOS

Los ingresos de visitantes por las vías terrestres correspondieron a 98.813, seguido de la vía aérea con 71.943 ingresos y finalmente las vías marítimas con 33.007 ingresos regionales. Al comparar la temporada alta actual con la anterior, se observa un incremento de llegadas en las tres vías de acceso a la región, con un 21% en la vía terrestre, un 6% en el Aeropuerto Balmaceda y finalmente un 61% en los puertos regionales.

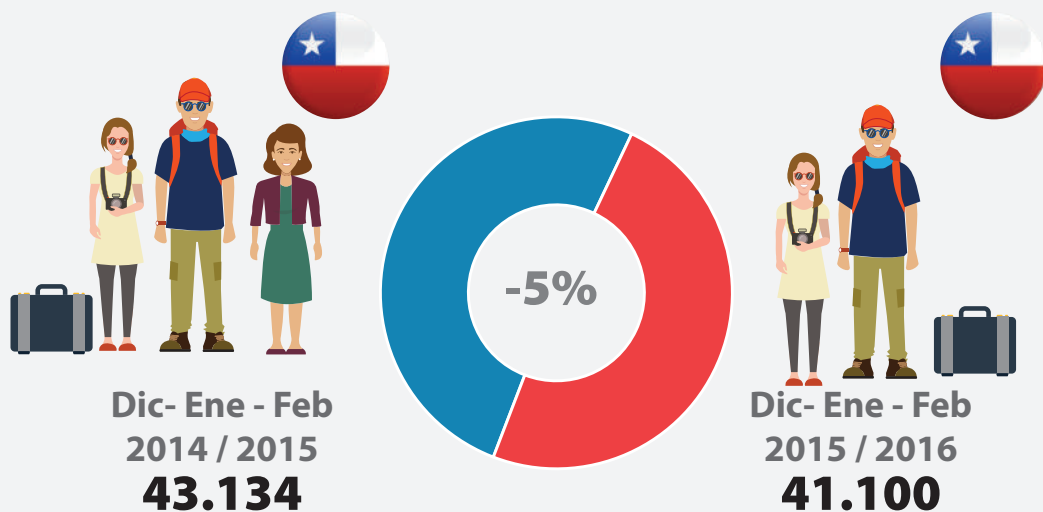
ENTRADA DE PASAJEROS

Vía Terrestre, Aérea y Marítima



Elaboración: Programa Sistema de Información Turística.
Fuente: PDI, Carabineros de Chile, Directemar, JAC.

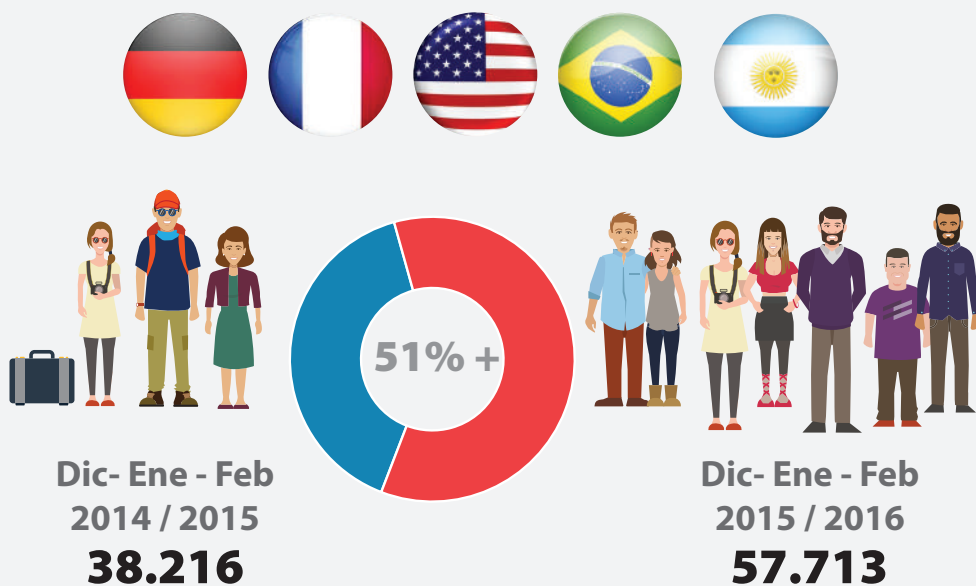
▶ INGRESO VISITANTES NACIONALES POR VÍA TERRESTRE



Según información facilitada por Carabineros de Chile y PDI, del flujo de personas en los pasos fronterizos de la región, las llegadas totales de nacionales fue de 41.100 visitantes en temporada alta. Sin embargo, al comparar con la temporada alta anterior, se observó un decrecimiento de un 5%. Lo anterior podría deberse a la preferencia de los nacionales de ingresar a la región por vía aérea y vías marítimas.

Elaboración: Programa Sistema de Información Turística.
Fuente: PDI, Carabineros de Chile.

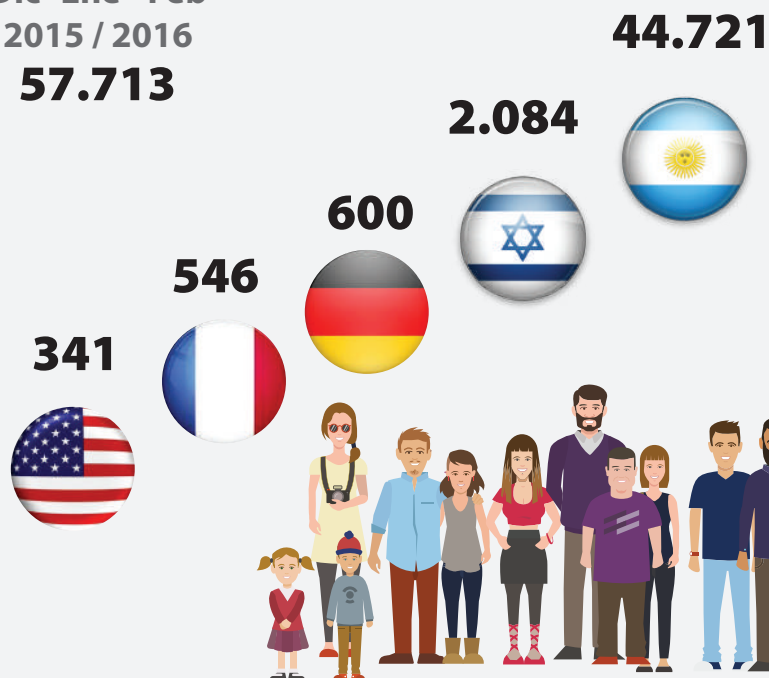
▶ INGRESO TURISTAS INTERNACIONALES POR VÍA TERRESTRE



En contraparte al ingreso de nacionales, los turistas extranjeros mostraron un incremento significativo de un 51% con respecto a la temporada anterior, llegando a un total de 57.713 llegadas.

Elaboración: Programa Sistema de Información Turística.
Fuente: PDI, Carabineros de Chile.

El 88% de los turistas internacionales son de nacionalidad Argentina, le siguen un 4% de turistas Israelitas, mientras que Alemanes, Franceses y Estadounidenses comparten igual porcentaje de llegadas totales, con un 1%. Estas nacionalidades son las 5 primeras mayorías de extranjeros que ingresaron a la región por sus pasos fronterizos, según información entregada por PDI.



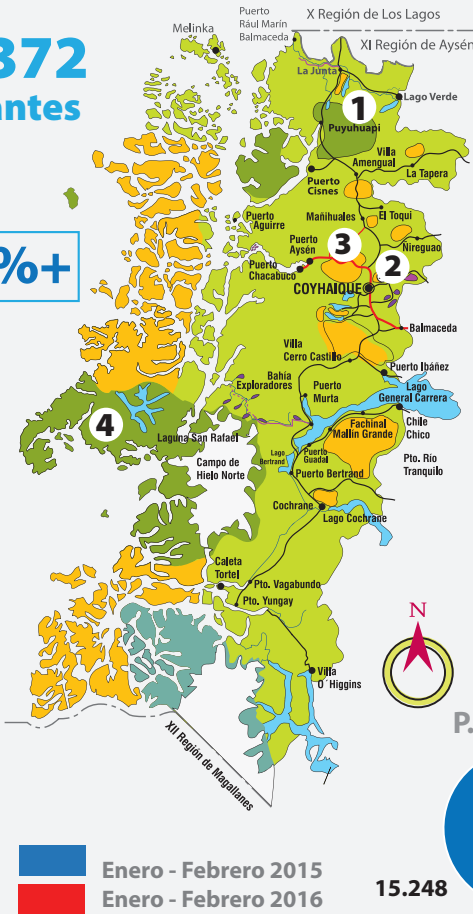
Elaboración: Programa Sistema de Información Turística.
Fuente: PDI.

* Los porcentajes corresponden a los flujos de turistas Internacionales registrados por PDI.

▶ VISITANTES ÁREAS SILVESTRES PROTEGIDAS

40.372
Visitantes

20%+



ENTRADA DE VISITANTES PARQUES Y RESERVAS NACIONALES

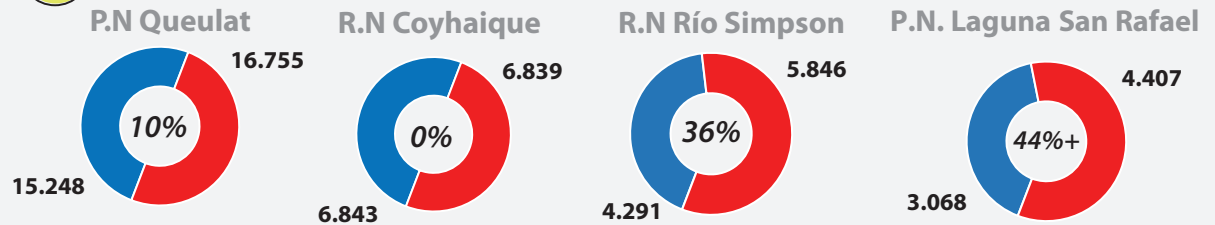
En base a información proporcionada por la Corporación Nacional Forestal (CONAF), la cantidad de visitantes a parques y reservas nacionales en la región durante esta temporada alta fue de 40.372 visitantes. Al comparar con la temporada alta anterior, esta cifra significó un aumento de un 20%. Los cuatro parques y

reservas nacionales que resultaron ser los más visitados en esta temporada fueron: El Parque Nacional Queulat, con 16.755 visitantes; seguido de la Reserva Nacional Coyhaique, con 6.839 visitantes, Reserva Nacional Río Simpson, con 5.846 visitantes y el Parque Nacional Laguna San Rafael, con 4.407 visitantes. Al com-

par el número de visitantes de esta temporada con la anterior los Parques Nacionales Queulat, Laguna San Rafael y la Reserva Nacional Río Simpson mostraron incrementos de dos dígitos en sus visitas. Por su parte, la Reserva Nacional Coyhaique se mantuvo estable en su crecimiento.

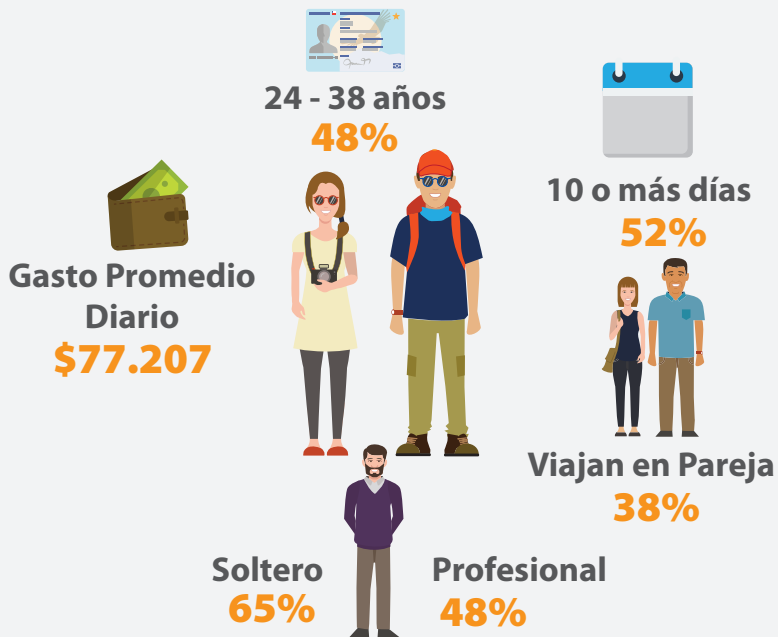
- 1.-Parque Nacional Queulat
- 2.-Reserva Nacional Coyhaique
- 3.-Reserva Nacional Río Simpson
- 4.-Parque Nacional Laguna San Rafael

Ranking 4 primeras mayorías



Elaboración: Programa Sistema de Información Turística.
Fuente: CONAF.

▶ PERFIL DE LOS VISITANTES



En base a la encuesta piloto aplicada en el Aeropuerto Balmaceda, el 52% de los turistas que abandonan la región declaran permanecer en ella a lo menos 10 días y en promedio efectúan un gasto diario de \$77.207. En cuanto al perfil, la encuesta evidencia que:

- ▶ EL 48% tiene entre 24 y 38 años.
- ▶ El 38% viaja en pareja
- ▶ El 48% son profesionales
- ▶ El 65% son solteros

Elaboración: Programa Sistema de Información Turística.
Fuente: Estudio Piloto Encuesta Satisfacción SIT.

Al ser consultados por las actividades que realizaron durante su estadía en la región, estas fueron clasificadas según el tipo de experiencia. En una primera mayoría, con un 37%, se encuentran actividades ligadas a la naturaleza, como visitas a parques nacionales, avistamiento de flora y fauna, entre otras. Luego, siguen las actividades de deporte aventura, con un 33%, en donde destacan las actividades de trekking, pesca deportiva y paseos náuticos. Finalmente, con un 30%, los turistas declararon realizar actividades relacionadas con cultura y patrimonio, destacando la gastronomía.



Elaboración: Programa Sistema de Información Turística.
Fuente: Estudio Piloto Encuesta Satisfacción SIT.

► OFERTA TURÍSTICA

Servicios Turísticos Registrados en Sernatur al Mes de Mayo 2016

Según la Ley de Turismo N° 20.423, es obligatorio el registro en SERNATUR de los servicios de alojamiento y turismo aventura.

Ranking 3 primeras mayorías

50%
Alojamiento

Coyhaique
Chile Chico
Puyuhuapi



19%
Turismo Aventura

Coyhaique
Puerto Río Tranquilo
Cochrane



9%
Restaurantes

Coyhaique
Chile Chico
Puerto Cisnes



La oferta turística regional está compuesta por 1.064 servicios turísticos registrados al lunes 2 de mayo de 2016, de los cuales el 50% corresponde a Establecimientos de Alojamiento Turístico, ubicados principalmente en Coyhaique, Chile Chico y Puyuhuapi.

El 19% de los servicios corresponde a Turismo Aventura, agrupados principalmente en Coyhaique, Puerto Río Tranquilo y Cochrane.

El 9% de los servicios corresponde a Restaurantes, concentrados principalmente en Coyhaique, Chile Chico y Pto. Cisnes.

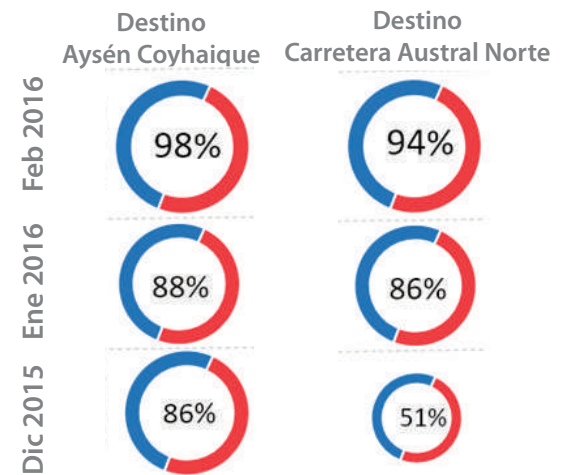
1064
Servicios Turísticos



► TASA DE OCUPABILIDAD

La tasa de ocupabilidad corresponde al porcentaje (%) de habitaciones ocupadas en un establecimiento de alojamiento turístico. Esta medición es realizada por Sernatur y se mide en 5 días de cada mes y en temporada de alta demanda. Para esta última temporada podemos destacar que:

- La tasa de ocupabilidad del mes de febrero fue la mayor registrada a nivel nacional para el destino Aysén-Coyhaique, con un 98% de ocupabilidad.
- En todos los meses de temporada alta, las mediciones de la tasa de ocupabilidad en los destinos Aysén-Coyhaique y Carretera Austral Norte, supera la tasa de ocupabilidad nacional.
- Al comparar con la temporada alta anterior, las tasas de ocupabilidad actuales, resultaron ser superiores en los meses de diciembre, enero y febrero.



Elaboración: Programa Sistema de Información Turística.
Fuente: SERNATUR.

► EMPLEO

En promedio, alrededor de 3.000 personas trabajaron en Hoteles y Restaurantes durante el año 2015 en la región de Aysén, representando el 5,1% del empleo regional, mientras que en el trimestre diciembre-febrero 2016, el empleo en esta rama fue de 3.500 personas, representando el 6% del empleo regional. Estas cifras consolidan al rubro dentro de los nueve sectores más importantes en términos de empleo.

Fuente: Encuesta Nacional del Empleo, Instituto Nacional de Estadísticas (INE).

SITUR AYSÉN

INFORMACIÓN
OPORTUNA + FIDEDIGNA + DE CALIDAD
MEJORES DECISIONES
SECTOR PÚBLICO/ SECTOR PRIVADO
MEJOR TURISMO

SITUR AYSÉN es una iniciativa del Plan Especial de Desarrollo de Zonas Extremas (PEDZE). Su objetivo es desarrollar un Sistema de Información Turística regional, de tal manera de mantener una base de datos actualizada de información oportuna, fidedigna y de calidad, para lograr que este sector sea más competitivo.