

4.1.

ÁREAS SILVESTRES PROTEGIDAS

SISTEMA NACIONAL DE ÁREAS SILVESTRES PROTEGIDAS DEL ESTADO
REGIÓN DE AYSÉN



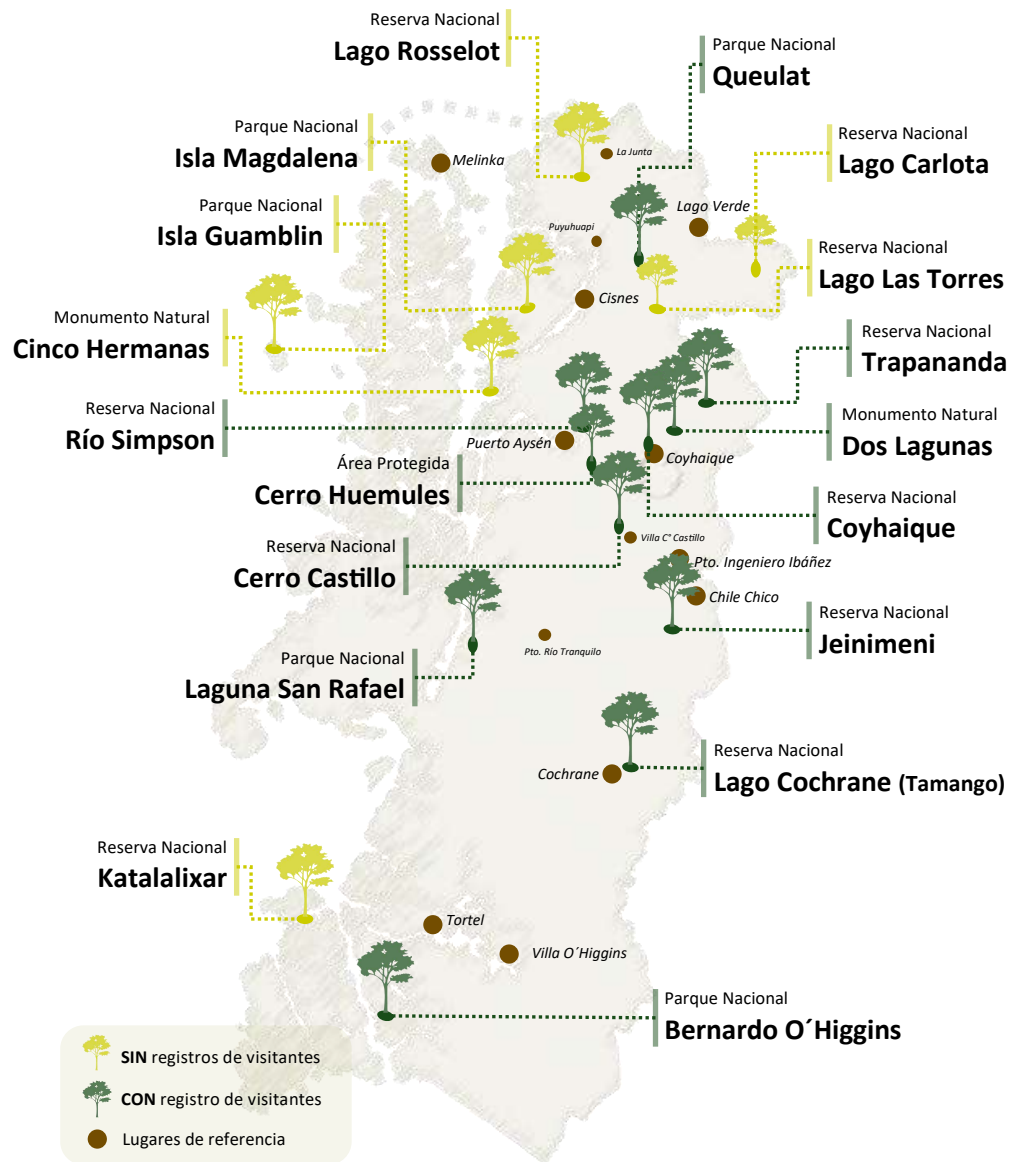
La información para estructurar el Capítulo IV. Áreas Silvestres Protegidas (SNASPE) de la región de Aysén, es facilitada periódicamente por la Corporación Nacional Forestal (CONAF) regional, respecto al registro de ingresos de visitantes.

De las 18 Áreas Silvestres Protegidas presentes en la infografía, existen 11 que cuentan con registros de ingresos de visitantes. Esta información no constituye un registro de la totalidad de los visitantes, más bien, son muestras que para efectos de análisis, permiten tener una aproximación al perfil socio-demográfico, procedencia y hacer comparaciones de las cargas de ingresos entre los parques y reservas de la región entre los años 2009 al 2016.

El objetivo de este capítulo, es ofrecer una caracterización de los visitantes en términos de: sexo, rango etario, si presentan una situación de discapacidad y sus nacionalidades. Para efectos de este Anuario y cómo primera aproximación al alcance de información disponible, en el primera apartado se expone el comportamiento de visitantes entre el año 2009-2016 y solo información que refleja el registro de ingresos de visita durante el año 2016.

Finalmente, en el segundo apartado, se expone las principales variables que caracterizan a los visitantes año 2016, en las 11 Áreas Silvestres Protegidas pertenecientes a SNASPE.

ALCANCE DE LA INFORMACIÓN



4.1.

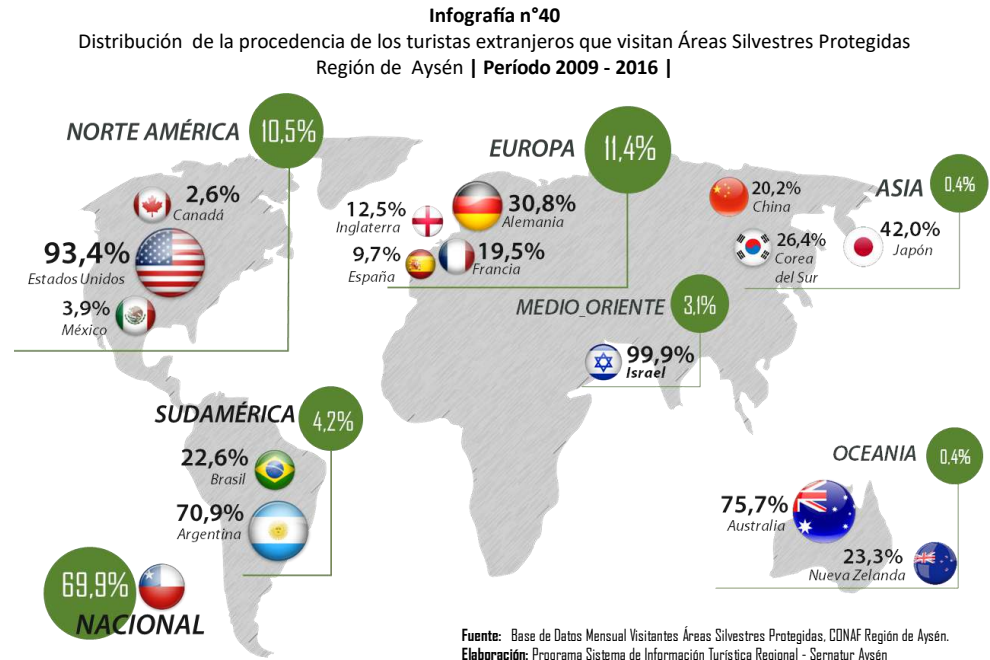


VISITANTES PERÍODO 2009–2016 ÁREAS SILVESTRES PROTEGIDAS

Del total de visitas registradas al SNASPE Aysén en el período año 2009-2016, casi el 70% son nacionales. En cuanto a los extranjeros, los grupos más representativos provienen de países de Europa (11,4%) y Norteamérica (10,5%).

Dentro de los visitantes Europeos, los grupos más representativos son visitantes de nacionalidad Alemana, Francesa, Británica y Española. En cuanto a Medio Oriente, casi la totalidad son de nacionalidad Israelita. Para el caso de Norteamérica la mayor parte proviene de Estados Unidos

Al comparar las nacionalidades de los visitantes visibles en las infografías n°40 y n°42, se mantienen las nacionalidades y el orden de importancia en cada Continente.



Fuente: Base de Datos Mensual Visitantes Áreas Silvestres Protegidas, CONAF Región de Aysén.
Elaboración: Programa Sistema de Información Turística Regional - Sernatur Aysén

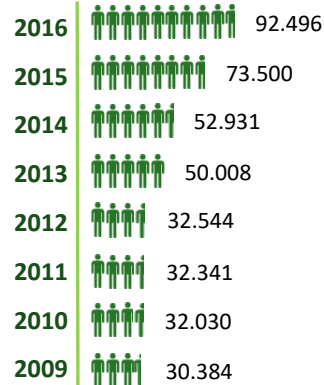
4.1.1.

PERFIL VISITANTES EN ÁREAS SILVESTRES PROTEGIDAS PERÍODO AÑO 2009– AÑO 2016



Infografía n°41

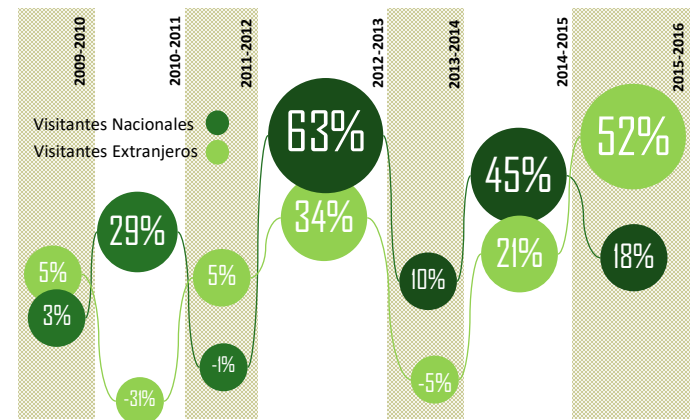
Registro de Visitas a Áreas Silvestres Protegidas Región de Aysén



Fuente: Reportes Anuales Visitantes Áreas Silvestres Protegidas, CONAF.
Elaboración: Programa Sistema de Información Turística Regional - Sernatur Aysén

Gráfico n° 29

Comparación Variación Porcentual Visitantes Nacionales y Extranjeros a Áreas Silvestres Protegidas - Región de Aysén



Fuente: Reportes Anuales Visitantes Áreas Silvestres Protegidas, CONAF.
Elaboración: Programa Sistema de Información Turística Regional - Sernatur Aysén

4.1.



VISITANTES AÑO 2016 ÁREAS SILVESTRES PROTEGIDAS

Continuando la comparación del perfil período 2009-2016 y los visitantes a Áreas Silvestres Protegidas el año 2016,

- Mantiene un comportamiento equilibrado entre visitantes hombres y mujeres.
- Se identifica un aumento en la participación de visitas de Adultos Mayores, que impacta en la disminución de la participación en visitas Menores de edad.
- Existe un aumento en participación de persona en Situación de Discapacidad, probablemente relacionados a la inversión en senderos que facilitan la accesibilidad en la Áreas Silvestres Protegidas (en el apartado 4.2. se evidencia las Reservas y Parques Nacionales del SNASPE que tienen mayor relevancia al respecto)

Respecto a la visitación, durante el año 2016 se experimentó una concentración entre Enero –Marzo (55% del total de visitas anuales), comportamiento que se repite en los años anteriores.

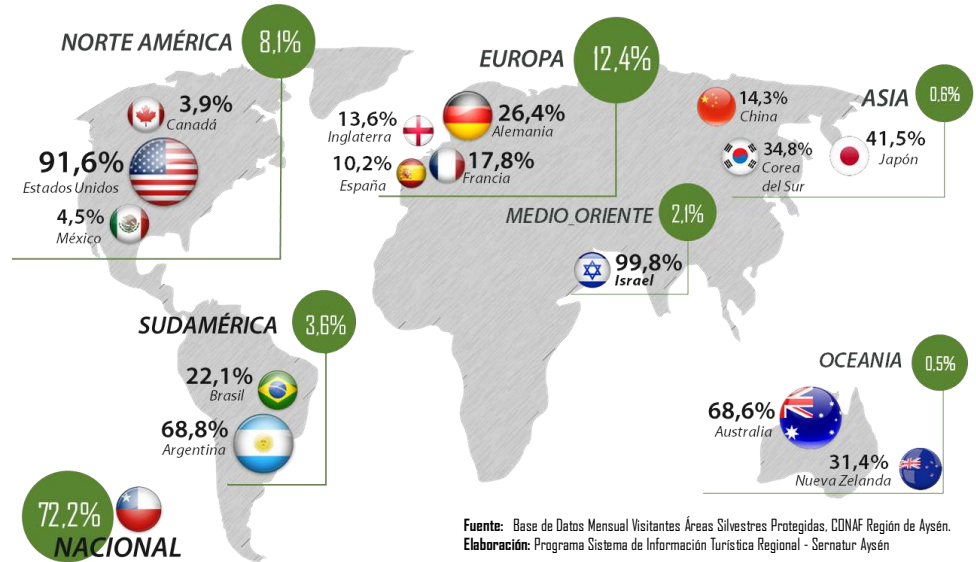
4.1.2. PERFIL VISITANTES EN ÁREAS SILVESTRES PROTEGIDAS AÑO 2016



Fuente: Reportes Anuales Visitantes Áreas Silvestres Protegidas. CONAF.
Elaboración: Programa Sistema de Información Turística Regional - Sernatur Aysén

Infografía n° 42

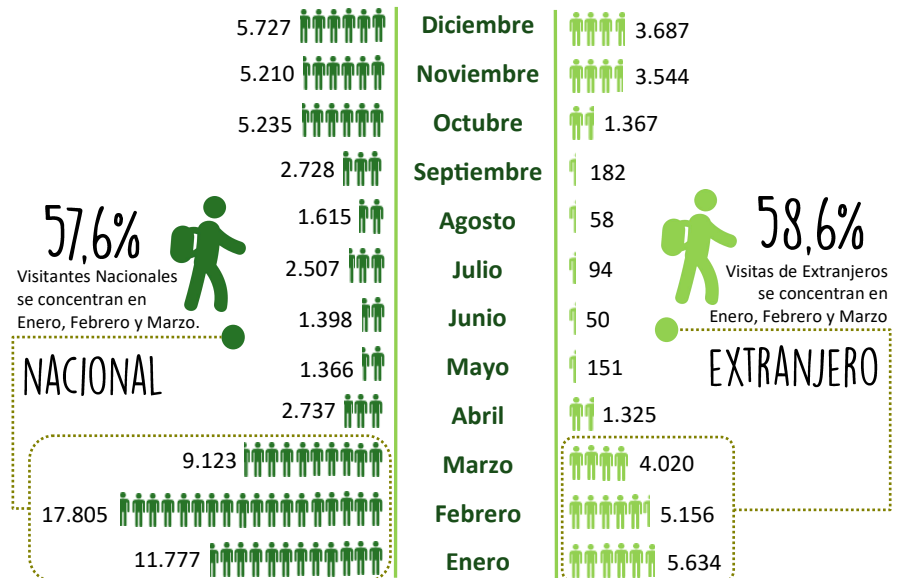
Distribución de la procedencia de los turistas extranjeros que visitan Áreas Silvestres Protegidas
Región de Aysén | Año 2016 |



Fuente: Base de Datos Mensual Visitantes Áreas Silvestres Protegidas. CONAF Región de Aysén.
Elaboración: Programa Sistema de Información Turística Regional - Sernatur Aysén

Infografía n° 43

Registro de Visitas Nacionales y Extranjeras
Áreas Silvestres Protegidas | Año 2016



Fuente: Base de Datos Mensual Visitantes Áreas Silvestres Protegidas. CONAF Región de Aysén.
Elaboración: Programa Sistema de Información Turística Regional - Sernatur Aysén

4.2.

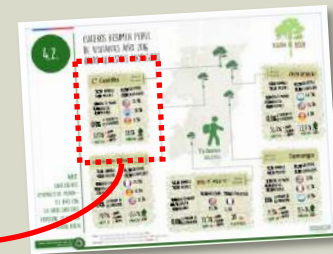
COMPARACIÓN ÁREAS SILVESTRES PROTEGIDAS (SNASPE)
PERFIL Y COMPORTAMIENTO DE VISITANTES

Los registros mensuales de visitación a SNASPE de CONAF Región de Aysén, permite elaborar fichas resúmenes para 11 Áreas Silvestres Protegidas, estructurando el perfil y comportamiento básico respecto los visitantes durante el año 2016.

Con el objetivo de facilitar la lectura de las fichas comparativas, se muestra a continuación la estructura de las páginas y el contenido de información por cada ficha.

EJEMPLO PÁGINA, CON INFORMACIÓN RESUMIDA DE LOS DATOS RELACIONADOS A LOS VISITANTES REGISTRADOS EN LAS ÁREAS SILVESTRES PROTEGIDAS DEL SECTOR CENTRO-NORTE Y SECTOR SUR DE LA REGIÓN.

EJEMPLO FICHA, CON INFORMACIÓN RESUMIDA DE CADA ÁREAS SILVESTRES PROTEGIDA, CON DATOS RELACIONADOS A LOS VISITANTES REGISTRADOS AÑO 2016.



ALCANCE DE LA INFORMACIÓN

CLASIFICACIÓN DEL ÁREA SILVESTRE PROTEGIDA;
Parque Nacional, Reserva Nacional, Monumento Natural o Área Protegida.

SEXO
Del total de visitantes registrados ; % de participación según Sexo.

GRUPO ETARIO
Del total de visitantes registrados ; % de participación según Grupo Etario

PERSONAS EN SITUACIÓN DE DISCAPACIDAD
Del total de visitantes registrados por CONAF; % de participación de visitantes al Área Silvestres protegida que presentan alguna situación de discapacidad

CONCENTRACIÓN VISITAS
Del total de visitas año 2016; % de las visitas que se concentran en los meses de Enero, Febrero y Marzo.



NOMBRE
Nombre del Área Silvestre Protegida.

NACIONAL|EXTRANJERO
Del total de Visitantes año 2016, cuanto porcentaje corresponde a Nacionalidad Chilena o Extranjera.

3 PRINCIPALES NACIONALIDADES EXTRANJERAS QUE VISITAN AÑO 2016.
Del total de Visitantes Extranjeros, se presentan las 3 principales nacionalidades extranjeras que visitan el área silvestre protegida.

VARIACIÓN VISITAS AÑO 2015 / AÑO 2016
Variación porcentual (%), entre el número de visitas registradas el año 2016 respecto a los registros de visitantes año 2015.

SECTOR CENTRO-NORTE
REGIÓN DE AYSÉN

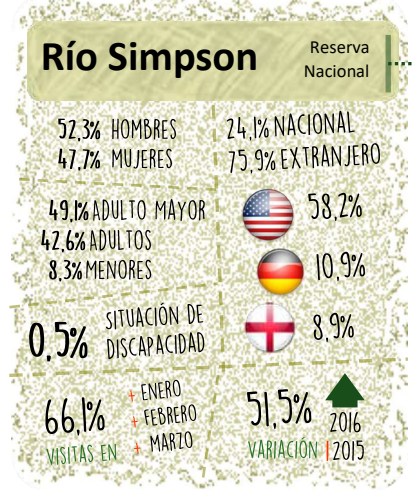
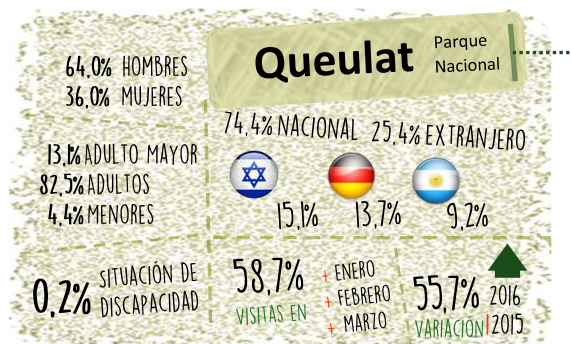
Finalmente, las exposiciones de las fichas de Áreas Silvestres Protegidas pertenecientes al SNASPE, se agrupan por las que se encuentran ubicadas en el sector Centro Norte y las ubicadas en el sector Sur de la región.

SECTOR SUR
REGIÓN DE AYSÉN

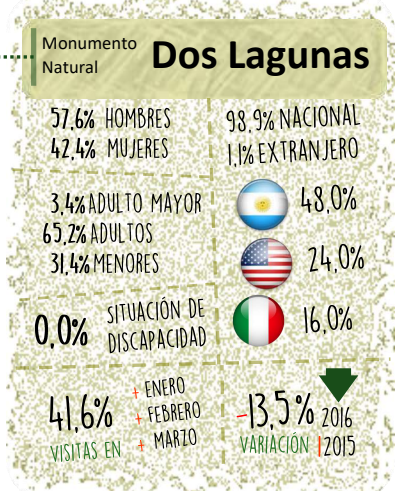
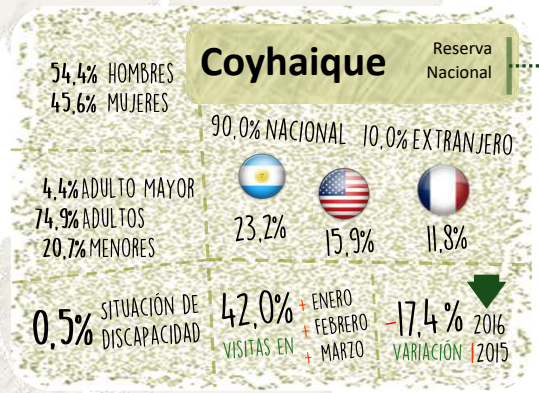
4.2.

CUADROS RESÚMEN PERFIL DE VISITANTES AÑO 2016 ÁREAS SILVESTRES PROTEGIDAS

4.2.1. ANTECEDENTES GENERALES DE VISITANTES AÑO 2016 EN ÁREAS SILVESTRES PROTEGIDAS SECTOR CENTRO-NORTE REGIÓN AYSÉN



Visitantes Año 2016



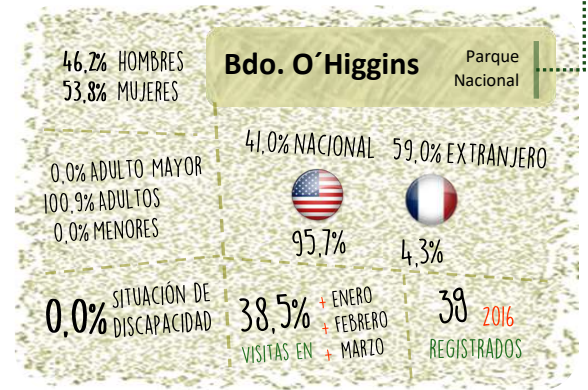
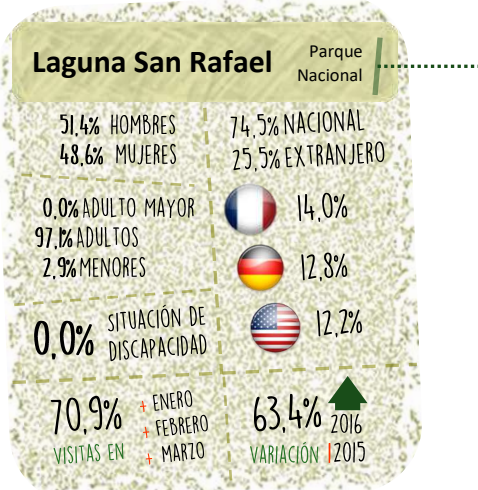
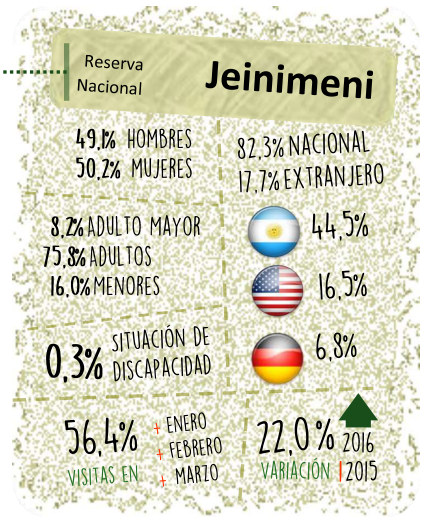
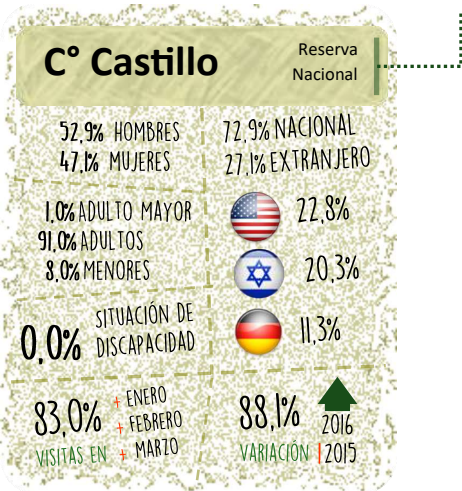
Fuente: Reportes Anuales Visitantes Áreas Silvestres Protegidas, CONAF. Base de Datos Mensual Visitantes Áreas Silvestres Protegidas, CONAF Región de Aysén. Elaboración: Programa Sistema de Información Turística Regional - Sernatur Aysén

4.2.

CUADROS RESÚMEN PERFIL DE VISITANTES AÑO 2016 ÁREAS SILVESTRES PROTEGIDAS

4.2.2. ANTECEDENTES GENERALES DE VISITANTES AÑO 2016 EN ÁREAS SILVESTRES PROTEGIDAS SECTOR SUR REGIÓN AYSÉN

- NACIONALIDADES**
- Chile
 - Argentina
 - Brasil
 - Estados Unidos
 - Alemania
 - Francia
 - Inglaterra
 - Italia
 - Israel
 - Australia



Fuente: Reportes Anuales Visitantes Áreas Silvestres Protegidas, CONAF.
 Base de Datos Mensual Visitantes Áreas Silvestres Protegidas, CONAF Región de Aysén.
 Elaboración: Programa Sistema de Información Turística Regional - Sernatur Aysén

Áreas Silvestres Protegidas



La Reserva Nacional Río Simpson, presenta una alta visita de Adultos Mayor debido a los excursionistas de Cruceros.



- Parque Nacional Queulat
- Reserva Nacional Coyhaique
- Reserva Nacional Jeinimeni
- Parque Nacional L. San Rafael
- Reserva Nacional C° Castillo
- Reserva Nacional Lago Cochrane

Trapananda, presenta una alta visita de Menores, que puede estar asociado a visita de estudiantes y profesores.



Registro de Ingresos Anuales Visitantes SNASPE

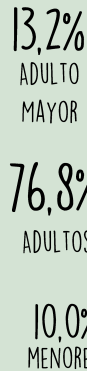


1 El registro de visitantes en el período años 2009-2016 muestran un aumento sostenido, siendo el período 2014 a 2016 donde existe un aumento de casi 20 mil visitantes anuales.

2 En el análisis de los registros de visitantes entre el año 2009-2016, **no varían en su orden de importancia** según **Continente y Nacionalidad de procedencia.**



5 Más del 75% de los registros de Ingresos a Áreas Silvestres Protegidas (SNASPE) corresponden a Adultos, año 2016



En todas las Áreas Silvestres (SNASPE) existe principalmente registros de visitantes Adultos. A lo menos 6 ASPE se destacan...

Rango Etario | Visitantes

4 Existen 5 Áreas Silvestres Protegidas (SNASPE) específicas que registran visitas de personas en **Situación de discapacidad.**

Personas en Situación de Discapacidad | Visitantes



3 El registro de visitantes en el período años 2009-2016, las **personas en situación de discapacidad** representan el **0,1%** del total de registrados.

- Reserva Nacional Coyhaique
- Reserva Nacional Río Simpson
- Parque Nacional Queulat
- Reserva Nacional Jeinimeni
- Reserva Nacional Lago Cochrane



ANUARIO DE TURISMO REGIÓN DE AYSÉN

2017

f [situraysen](#) @[situraysen](#)
www.situraysen.cl



**Chile
mejor**

